



DOMAINE DU KELENN
MAISON D'HÔTES

Venez vous ressourcer !

BIENVENUE

Le Domaine du Kelenn est une maison d'hôtes de charme au sud du Morbihan. Située entre nature et océan, nous vous accueillons le temps d'un week-end, d'une semaine ou plus encore. Pour prolonger votre découverte des richesses de notre magnifique région, vous pourrez profiter de notre table d'hôtes, du salon cheminée et de la piscine du Domaine.

DOMAINE DU KELENN
3, le Ballo - 56220 Caden

+33 6 62 76 96 80
bienvenue@domainedukelenn.com



Nos 5 chambres, dont 1 suite familiale, sont chacune aménagées avec le soin de récupérer les matériaux d'origine (pierres, parquets..).

Nul doute que vous trouverez celle qui vous convient : pour 2, 3 et jusqu'à 5 personnes, nous accueillons tout aussi bien les couples que les familles, des stages ou séminaires, pour un total de 15 couchages.

Chaque chambre comprend sa propre salle de bains ou salle d'eau.



LES ESPACES PARTAGÉS



Venez choisir un livre dans notre salon bibliothèque... Il y a plus de choix en livre de cuisine que de livres d'histoire... mais ils ont le mérite d'avoir beaucoup plus d'image !



La salle à manger permet de recevoir jusqu'à 15 personnes. C'est là que se prennent les petits déjeuners et dîners à la basse saison. L'été, tout se passe dehors, matin et soir..



Notre jardin est suffisamment grand pour que chacun y trouve son coin d'ombre ou de soleil. La piscine est accessible dès que les beaux jours s'installent et que les températures extérieures le permettent. (entre mai et octobre environ..)

Infos pratiques

- Les arrivées se font **à partir de 17h00 et jusqu'à 19h00(*)**.
- Les départs jusqu'à **11h00**.
- Les petits déjeuners sont servis à partir de **8h30** et jusqu'à **10h00**.
- **En été**, prévoyez vos **serviettes de piscine** ! Au besoin, nous pouvons vous en prêter(**). Le reste du linge de maison est fourni bien entendu, mais reste dans la chambre (serviettes de toilette).
- Pour une bonne gestion des lieux et le confort de nos hôtes, les **animaux**, même petits, gentils, doux, à poil, à plumes, avec ou sans cage, **ne sont** malheureusement **pas acceptés**.
- Dans la mesure où nous proposons des repas faits maison, **les pique niques à l'intérieur et à l'extérieur ne sont pas autorisés**. Au besoin, n'hésitez pas à nous contacter en amont, nous aurons toujours une solution de restauration à vous proposer.

(*) : Merci de nous contacter la veille en cas d'arrivée anticipée ou tardive afin de vous assurer de notre présence lorsque vous arrivez.

(**) : Serviettes piscine gratuites à partir de 2 nuitées, 3€/serviette pour les séjours d'1 nuit.

DOMAINE DU KELENN
3, le Ballo - 56220 Caden

+33 6 62 76 96 80
bienvenue@domainedukeleenn.com



Infos pratiques

- Voici la maison, sur votre droite en haut de la côte en sortant de Limerzel direction Caden (Nous sommes à 2 mn en voiture à partir du village de Limerzel).
- Garez-vous de ce côté de la maison, vous avez 3 places de parking à votre disposition.
- Au besoin vous pouvez aussi vous garer dans l'allée le long de la maison ! (et si possible pas chez les voisins d'en face..).





La restauration ...

DOMAINE DU KELENN
3, le Ballo - 56220 Caden

+33 6 62 76 96 80
bienvenue@domainedulenn.com



LA TABLE D'HÔTES

PAS ENVIE DE SORTIR ? RESTEZ DÎNER À LA MAISON !

Certains soirs de la semaine, en fonction de l'affluence et à partir de 4 convives, nous vous préparons de bons petits plats tous faits maison.

Diverses formules en fonction des envies (un savant mélange des nôtres et des vôtres...) et des saisons s'offrent à vous.

Des indications vous seront partagées en amont.

DOMAINE DU KELENN
3, le Ballo - 56220 Caden

+33 6 62 76 96 80
bienvenue@domainedukeleenn.com

Hors saison estivale :

Toute l'année sauf Juillet et Août



Au petit déjeuner vous retrouverez du pain tout chaud cuit sur place, des croissants, pancakes (ou autre gâteaux maison), divers produits locaux, etc...

Pour un petit déjeuner sans gluten ou végétal , merci de nous le préciser à la réservation.

Le petit déjeuner est inclus dans votre réservation.

Repas (uniquement le soir) :

35€ / pers :

- Amuses bouches
- Plat
- Dessert..... accompagné de son digestif maison !

Enfants jusqu'à 12 ans : 12€

Sur réservation et confirmé à partir de 4 convives.

En deçà, une formule plus simple vous sera proposée.



(*) Vous avez des intolérances ou vous n'aimez tout simplement pas quelque chose ? faites le nous savoir et nous adapterons le menu en fonction ! Promis, les autres convives ne s'apercevront de rien ;-)

Nos partenaires locaux



NOUS PRIVILÉGIONS NOS PARTENAIRES LOCAUX :

Notre potager est bien trop petit pour fournir suffisamment ! par contre, nous cultivons nos propres aromatiques pour parfumer les plats que l'on vous prépare, et nous vous proposons de bonnes infusions à choisir directement dans le jardin..

Pour le reste, nous avons tissé des liens avec nos producteurs voisins, afin de nous approvisionner au plus près. Ainsi, à notre table, vous retrouverez :

- La meilleure **boulangerie** du coin est à Malansac, Chez OGER. Son Kouign amann est bien fameux aussi !
- Les **légumes** de la Maraich'âne de Caden et la ferme de la Maison Neuve à Questembert
- Les **oeufs** de chez Sandrine, la Maraich'âne, ou de notre voisine Odile en dépannage.
- Les **poissons et fruits de mer** de la Maison "retour de pêche" , poissonnerie à Muzillac et qui se fournit à la criée de la Turballe.
- Les **huîtres et les moules** de chez Mikaël le Joubioux à Pénerf (Presqu'île de Rhuys).
- La **viande** (bleu blanc coeur) du boucher de Caden ou l'agneau de l' Élevage Charles Godet à Allaire.
- La **tomme** au fenugrec du matin vient de la ferme de Kerbizien à Noyal Muzillac (ouvert au public le vendredi).
- Les **épices** viennent de la petite échoppe "la cale aux épices" à Vannes, dans les remparts
- Le **miel** vient de chez Albert à Limerzel. J'ai un petit stock disponible à la vente si besoin !
- Le **jus de pomme et le cidre** des Les Vergers de la Louesnaie, à Peillac.

... Sans parler de la gnôle dont Joseph, le copain d'Albert, a le secret, afin de faire passer le tout en fin de repas !!

Pour agrémenter
votre séjour...



DOMAINE DU KELENN
3, le Ballo - 56220 Caden

+33 6 62 76 96 80
bienvenue@domainedukelenn.com

Nos massages

... AVEC NOS PRATICIENNES BIEN-ÊTRE

Laissez vous tenter par un massage ou un soin pendant votre séjour !

Nous avons élaboré une carte de soins que vous pourrez combiner à souhait : Massage relaxant, énergétique, soin du visage, gommage, chacune de nos praticienne saura écouter vos besoins et s'adapter en fonction de vos envies.

Réservations 48hrs à l'avance auprès de Mylène



Nos massages & soins

Nos Massages

AVEC MARINE, LISAYA, VIRGINIE ou ISABELLE
Praticiennes en massages bien-être

RELAXANT - MASSAGE À L'HUILE (*) - 1H

Soulage les douleurs musculaires, libère la respiration, stimule la circulation lymphatique.

Apporte un sentiment d'unité, d'équilibre et de plénitude. Libère les tensions mentales, nerveuses et musculaires.

Convient aux personnes stressées ou présentant une charge mentale importante.

DYNAMISANT - MASSAGE À L'HUILE (*) - 1H

Stimule les différents points énergétiques, apaise les tensions, soulage les douleurs localisées et revitalise l'organisme.

MASSAGE DU VENTRE - 1 H

Siège de nos émotions, le massage du ventre agit à la fois sur le corps et l'esprit...

MASSAGE ABHYANGA - 2 H

Massage ayurvédique fluide et enveloppant, il apporte une profonde détente physique, apaise le mental, augmente notre fonction immunitaire et abaisse le niveau de nos hormones de stress. Il dénoue les tensions musculaire en profondeur, fait circuler les énergies (Prana) du corps (sanguine et lymphatique) et détoxifie l'organisme.

1 heure - 65 €

2 heures - 95 €

(*) Ces 2 massages peuvent être pratiqués également en DUO (couples)

Les massages se pratiquent sur une table de massage, dans votre chambre (sauf chambre Velours), et même dans le jardin si vous le souhaitez !
Paiement en espèces auprès de Mylène uniquement SVP.



Nos Soins

AVEC LOUNA ou JANNICK
Praticienne en soins esthétiques et de bien-être

SOIN DU CORPS 1H30 - 95 €

Soin esthétique composé de 30 mn de gommage suivi de 1hrs de massage relaxant à l'huile sur tout le corps. (sauf ventre). Vous ne bougez pas de la table, Louna s'occupe de tout !

SOIN MAINS OU PIEDS + MANUCURE - 1H30 - 65€

Soin gommage + masque + massage des mains ou des pieds (30 mn) suivi d'une manucure (30 mn) puis pose de vernis semi permanent (30 mn).

Merci de préciser à la réservation si il faut prévoir la dépose du vernis précédent.

SHIATSU 1H / 1H 15 - 75€

Technique énergétique qui, par la pression des pouces, et de la paume des mains permet de retirer les blocages et tensions. Dynamise et fait circuler l'énergie dans tout le corps à travers les méridiens.

Soin habillé en tenue décontractée.

(*) Les soins se pratiquent sur une table de massage, dans votre chambre (sauf chambre Velours), et même dans le jardin si vous le souhaitez !

Paiement en espèces auprès de Mylène uniquement SVP.



Cosmétique Symphytum



Producteurs et fabricants, nos voisins Laure et Téo élaborent au cœur de la Bretagne une gamme de cosmétiques 100% naturels et biologiques conçue autour des trésors de leur jardin.

Leur plante maîtresse, **la consoude officinale**, naturellement riche en allantoin, mucilage, alcaloïdes et en acides phénols (anti-inflammatoire), est reconnue et utilisée pour ses propriétés émollientes, adoucissantes, réparatrices ainsi que dans l'activation du renouvellement des cellules musculaires et osseuses.

Elle favorise la cicatrisation, soigne et régénère la peau.

En complément, la gamme de produits de soin Symphytum est aussi élaborée à base de **plantes et de fleurs fraîches**, telles que : le **Calendula**, l'**Hélichryse**, le **Tulsi**, le **Géranium Rosat** et la **Rose de Damas**, tous cultivés au sein de la ferme horticole où vous retrouverez aussi des plants potagers en saison et des semences biologiques.

(www.atelier-des-bons-plants.fr)

Cosmétiques 100% naturels et biologiques à base de Consoude, plantes et fleurs fraîches



Découvrez la gamme en exclusivité au
Domaine du Kelenn
ou sur www.symphytum.fr



Toute une gamme de bracelets & porte clés sur mesure, faits main, pour toute la famille !

Choisissez votre couleur et demandez Titouan !

PS : et en attendant, retrouvez nos modèles sur :
<https://le-bracelet-breton.company.site>



le_bracelet_breton_morbihan



Nos séjours à thème

DOMAINE DU KELENN
3, le Ballo - 56220 Caden

+33 6 62 76 96 80
bienvenue@domainedulenn.com

MAISON D'HÔTES, MAIS PAS QUE....

L'idée de départ était d'avoir un endroit en pleine nature, qui permettrait d'accueillir nos convives dans un environnement confortable, calme et agréable.

Ensuite, puisque l'endroit s'y prête, pourquoi ne pas partager également ce lieu en petits groupes, lors de stages ou week end entre amis ?

Vous constituez un groupe de 4 à 15 personnes (maxi), et nous vous aidons à organiser votre séjour !





Week-end entre amis :

"les pieds sous la table "

12 personnes / 6 couples

—

Arrivée le vendredi à partir de 17h
Pension complète jusqu'au dimanche
midi inclus

—

A partir de 269€ / personne*

*Alcools en sus





Week-end GOLF
en partenariat avec le
Golf de Caden
-
à partir de 4 personnes



Stage Bien être 3 ou 6 jours
à partir de 6 personnes



Clémentine



Clémentine avant

PRÊTE POUR LE GRAND
CHANGEMENT ?

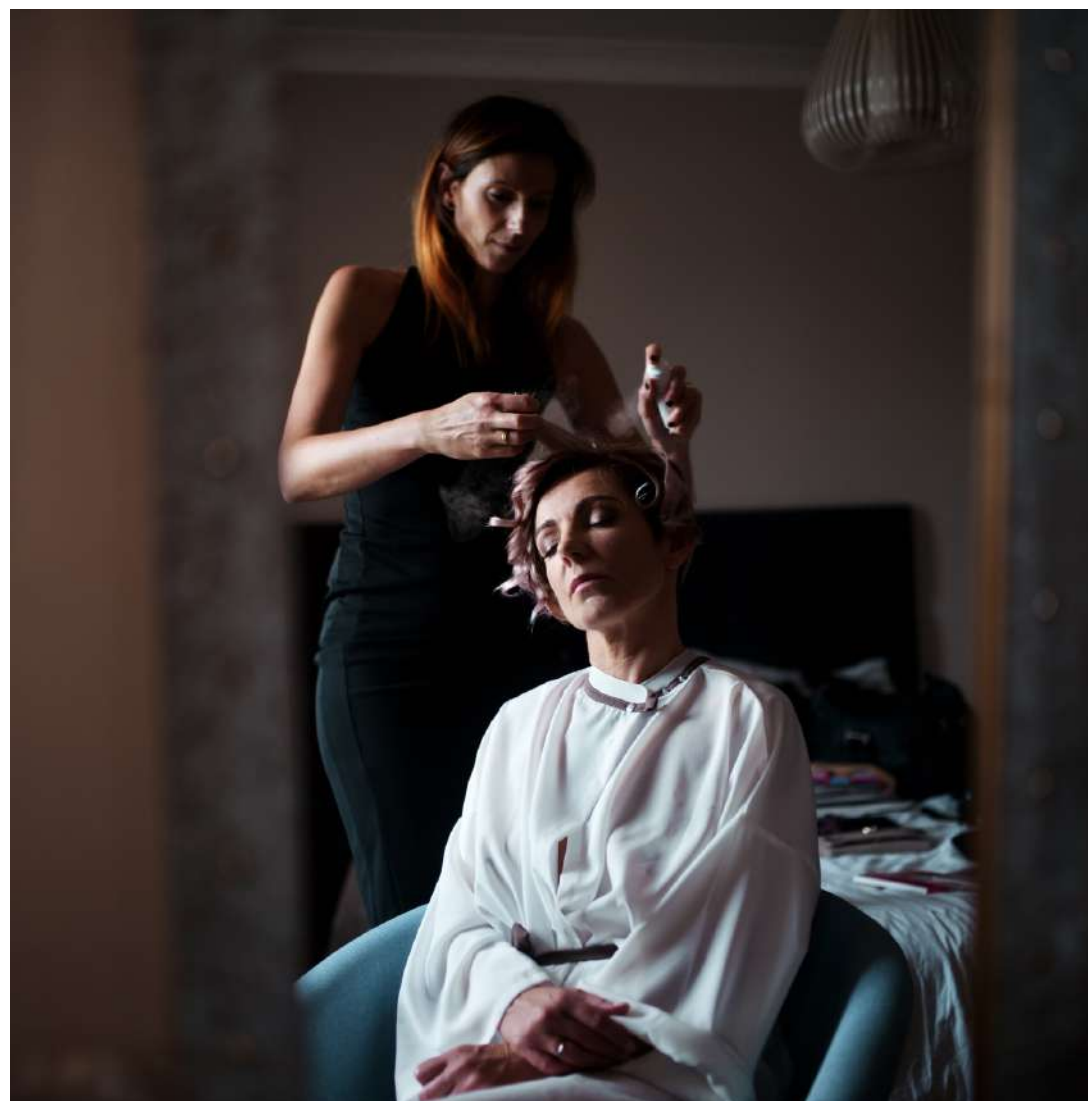


Week-end "relooking"

entre filles :

- Coupe & Styling
- Repas Healthy
- Balades

à partir de 6 personnes

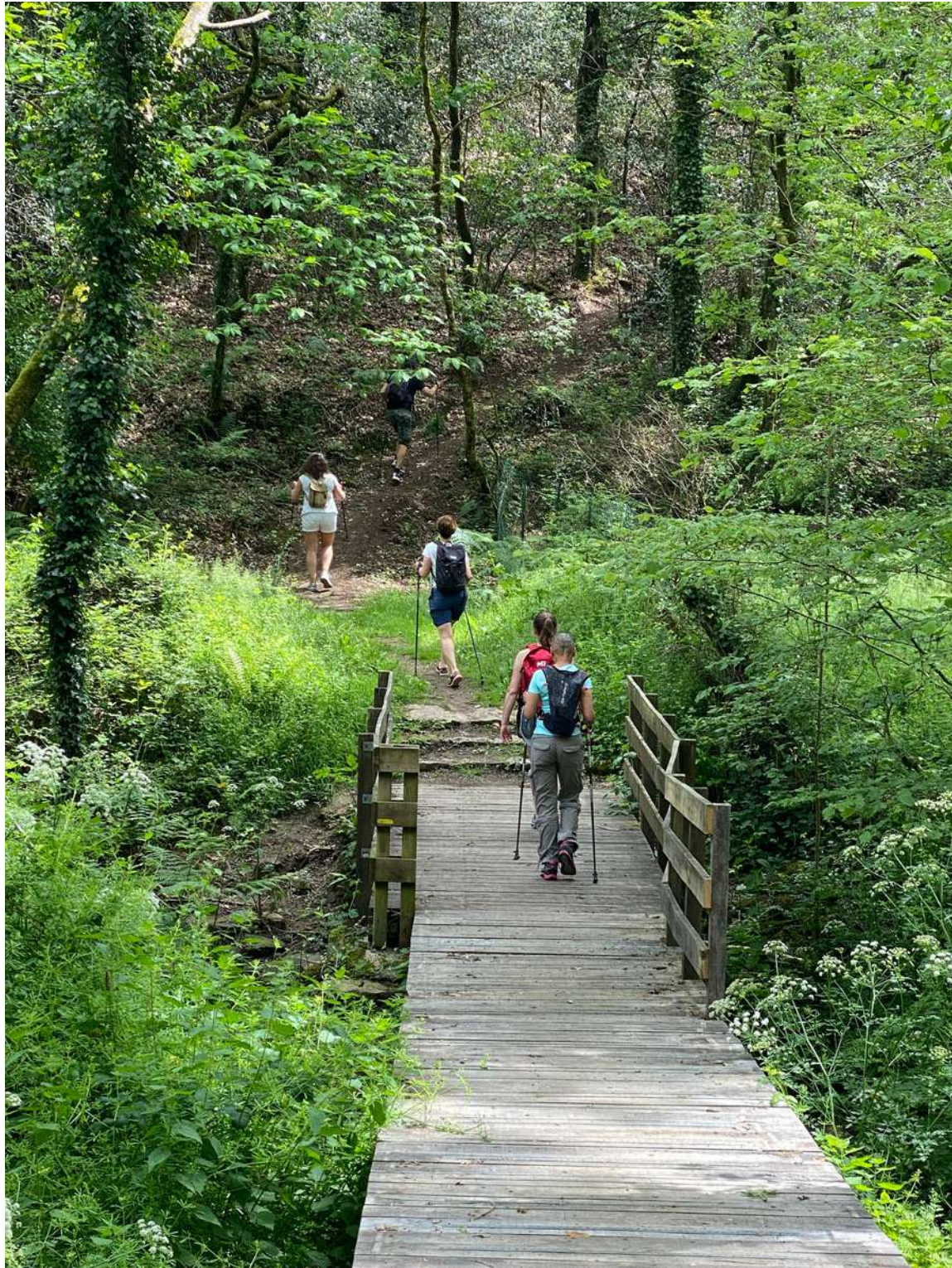




Team Building
de 6 à 15 personnes



Nos partenaires pros :



**ENTREPRISE, FORMATEUR, ORGANISATEUR ÉVÈNEMENTIEL :
VENEZ AVEC VOTRE THÉMATIQUE ET VOTRE ÉQUIPE, NOUS
COMPLÉTONS VOTRE OFFRE GRÂCE À NOS PARTENAIRES PROS :**

En plus des repas que nous nous chargeons d'élaborer pour vous, nous vous faisons profiter des liens que nous avons tissé avec les acteurs locaux afin de parfaire votre séjour :

- **Massages** avec Marine : <https://www.breizhen.com/massages> ou Lisaya (femmes enceintes)
- **Shiatsu** avec Janick : <https://www.sophro-shiatsu-amma.fr>

A plusieurs, dans le cadre d'une privatisation, pour un week end entre amis.. :

- Faites venir un **chef à domicile** pendant votre privatisation - Plusieurs options possibles.
- **Yoga** avec Lisaya : <https://www.lisayacamus.com>
- Activités **Team Building** avec Michael (stage survie, preparation mentale : <https://naturotop.fr/>)
- Accompagnement **Détox ou Jeûne.**
- **Ballades** au départ de la maison avec Priscille : <https://www.plumes-et-papillons.org>
- **Tour en hélicoptère** dans le golfe du Morbihan avec Héliberté : <https://www.heliberte.com>
- **Relooking** coiffure et maquillage avec Severine Papin, Hair & Make up stylist
- **Atelier cosmetologie** à base de plantes avec Laure : <https://www.atelier-des-bons-plants.fr>
- **Atelier cuisine** - confection de conserves avec Ophélie Dubosq : www.conserverie-lespetitspots.fr

Pour toute autre besoin, envie : nous consulter ! Nous avons encore plein d'autres idées à partager...



A faire aux alentours...

DOMAINE DU KELENN
3, le Ballo - 56220 Caden

+33 6 62 76 96 80
bienvenue@domainedukelenn.com



Les incontournables

En famille

Les randonnées

Les Restaurants

Les visites

Artisanat local

les incontournables



Visitez

Les petites cités de caractère :

Rochefort-en-terre
Vannes
La Roche Bernard
Josselin



Rencontrez

Les animaux du parc de Branféré
(parc animalier, botanique et parcabout):

<https://www.branfere.com>



Voyagez

Au festival photo de La Gacilly :

<https://www.festivalphoto-lagacilly.com>



Explorez

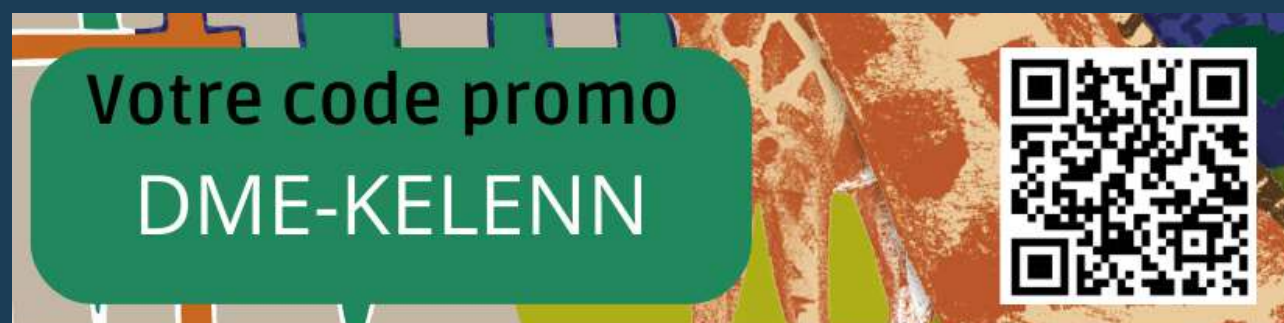
Les sentiers de la forêt de Brocéliande :

<https://tourisme-broceliande.bzh>

Visitez le parc de Branféré
grâce à notre tarif partenaire !

Pour cela rien de plus simple :

Il vous suffit de scanner le QR code et de vous laisser
guider :



Bénéficiez des meilleurs tarifs toute l'année :

Scannez le QR Code pour bénéficier de vos
TARIFS REDUITS avec votre CODE PROMO

Entrée adulte 27,00 €	Entrée enfant 20,00 €
23,50 €	16,50 €

<https://www.branfere.com>



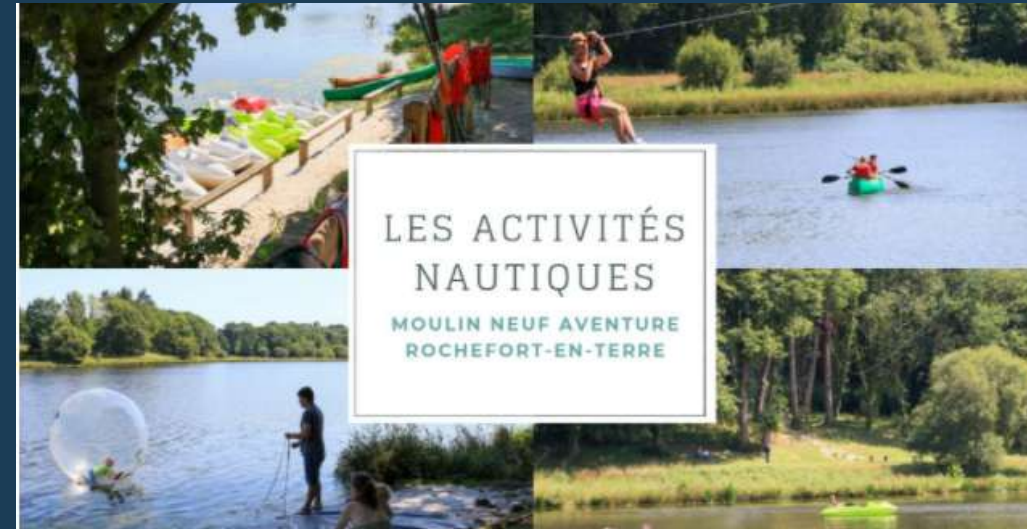
les incontournables



Découvrez

Les 3000 menhirs des alignements de Carnac

<https://www.ot-carnac.fr/decouvrir/menhirs-et-patrimoine/alignements-de-carnac>



Bougez

A la base de loisir du moulin neuf

<https://www.moulin-neuf-aventure.bzh>



Respirez

les embruns sur la presqu'île de Rhuys

<https://www.golfedumorbihan.bzh/explorer-vannes/decouvrir-vannes/golfe-morbihan/presquile-rhuys/>

Randonnées Pédestres à proximité

Chapelle Saint-Clair et vallée du Trévelo

11,6 km - 3hrs

Situé au bord du plissement le plus méridional des Landes de Lanvaux, le bourg de Limerzel surplombe un large vallon où confluent les ruisseaux de Trévelo avec celui de Pinieux. Le premier a creusé une sorte de cluse au fond de laquelle il serpente, en aval de la Chapelle Saint-Clair. Le circuit proposé permet de découvrir un coin de campagne très préservé et de nombreux éléments du patrimoine rural.



Circuit de Pinieux

12,6 km - 3h30

Le bourg de Limerzel est bâti sur le versant du plateau granitique qui marque l'extrémité Sud-Est des Landes de Lanvaux. Le territoire de la commune est entaillé par plusieurs cours d'eau qui y ont façonné un relief plutôt marqué. Le circuit proposé se développe autour du massif forestier qui entoure le château de Pinieux et du vallon qui le borde au Nord.



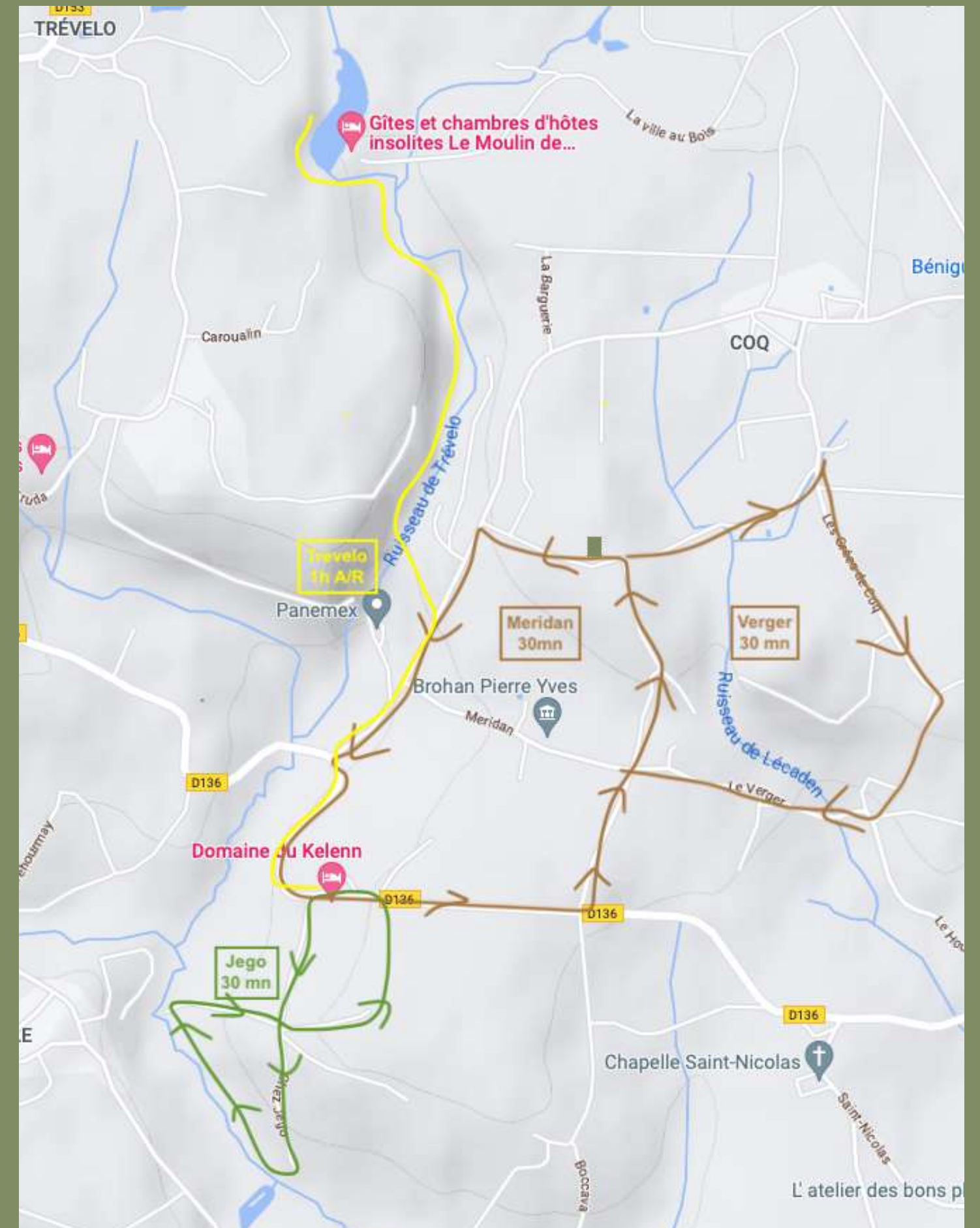
Boucle des 2 coqs

14,8 km - 4h00

Passez à travers champs et forêts pour rejoindre le bourg de Caden. Tracé sur le coteau qui porte Caden et Limerzel, cet itinéraire joue avec les courbes de niveau en enjambant ou suivant les différents vallons qui coupent ce relief.



Et encore plus près ?
une petite boucle autour de
la maison !



A faire aussi :

Visite du golf en **hélico** : Heliberté : www.heliberte.com

Golf de caden : 9 trous : www.golfdecaden.com

Golf de la bretèche : 18 trous : <https://www.bretesche.com/fr/golf/golf>

Tour dans le golf en **vieux gréement** : le corbeau des mers : www.47nautik.com

Vieux gréement au départ de Arzon : <https://www.krog-e-barz.com>

Rejoindre les îles : le passeur des îles : www.passeurdesiles.com

Parc aventures (accrobranches, quick jump, laser quest) : www.celtaventures.com

Parc aventure (Flyjump, accrobranches) : www.rocaventure.com

Parc préhistoire à Malansac : www.prehistoire.com

Cheval : ferme équestre équit'anime Malansac (pour les enfants) : www.equitanime.com

Les écuries du vieux puits (sur réservation) : <https://www.ecuries-du-vieux-puits.com>

Velo la voie verte : <https://af3v.org/les-voies-vertes/voies/73-voie-verte-de-questembert-a-maaron-v3-bretagne/>

Musées :

Musée de la résistance Bretonne : <http://www.resistance-bretonne.com/>

Lizio le poète ferrailleur : www.poeteferrailleur.com

Naia museum : Rochefort en Terre : <https://www.naiamuseum.com>



Où acheter des produits locaux ?

Le lundi matin :

Sous la halle du marché de Questembert : produits régionaux : fromages, crêpes, galettes, légumes bios, huîtres, gros sel...

Les autres jours :

Tome de Rhuys : Ferme fromagère de Suscinio : www.tomederhuys.fr

Le vendredi après midi : fromage au lait cru à la Ferme de Kerbizien : <https://www.lafermedekerbizien.fr>

Des légumes, fleurs comestibles et aromates bios à la ferme de la Maisonneuve : <https://www.fermedelamaisonneuve.fr>

Des moules de bouchot de Penestin ! beaucoup de producteurs sur penestin ou tréhiguier

Le jardin d'huîtres : Port de penser 56750 Damgan : www.jardins-huitres.com

La belle d'Ilur : Route du BAdel 56860 Sene : www.labelledilur56.fr

Parc à huîtres : au rythme des marées : <https://www.aurythmedesmarees.fr>

Biscuiterie de Kerlann : Muzillac : <https://www.biscuiterie-de-kerlann.com/magasins/biscuiterie-muzillac/>

Biscuiterie de la presqu'île : <https://www.biscuiteriedelapresquile.com>

Cidre de l'atelier de la Pépie à Rochefort en Terre : <http://atelierdelapepie.com>

Miel : Chez Albert : 22 trevelo, 56220 Limerzel - **En vente également au Domaine !**

Pralines à la fleur de sel : www.atoutfruitsec.com : sur la place de l'office de tourisme à Rochefort en terre



Les restaurants à proximité



DOMAINE DU KELENN
3, le Ballo - 56220 Caden

+33 6 62 76 96 80
bienvenue@domainedukelenn.com

Notre sélection de restaurants à Rochefort-en-terre



La maison Cachée -
Nouveaux propriétaires !!

Bistronomique

9 Rue Haute Candre,
56220 Rochefort-en-Terre

02 97 61 04 71

Fermé le mardi



L'art Gourmand

Salon de thé

2 Rue des Scourtets, 56220
Rochefort-en-Terre
02.97.43.46.69.

Ouvert tous les jours,
de 9h à 18h30



Café Breton

Crêperie / Brasserie

8 rue du Porche, 56220
Rochefort-en-Terre
02.97.43.32.60
[@lecafebreton.rochefort.en.terre](https://www.facebook.com/lecafebreton.rochefort.en.terre) (facebook)

Ne ferme jamais en saison !



La petite bretonne

Crêperie

8 rue du Porche,
56220 Rochefort-en-Terre
02 97 43 37 68

Fermé le mercredi



Lokal

A emporter

4 Rue des Scourtets
56220 Rochefort-en-Terre
06 84 09 01 51

Fermé le lundi et le mercredi

les restaurants à la Roche Bernard



La Douanerie

**Bar restaurant glaces
au bord de l'eau**

Quai de la douane,
La Roche-Bernard
02 99 70 76 88

Fermé le jeudi



Le Relais de La Roche

**CUISINES
Française, Européenne, Grillades**

Route de Vannes,
56130 Marzan, La Roche-Bernard
02.99.90.60.69

lerelaisdelarochecom

Fermé le mardi et le mercredi



Le Sarah B

CUISINES Française, Asiatique

9 Quai Saint Antoine,
56130,
La Roche-Bernard
02.99.90.74.60

Résa obligatoire : lessarahb.fr

Fermé le Lundi et mardi



L'auberge Bretonne

Cuisine Française

2 Place du Guesclin,
56130, La Roche-Bernard
02 99 90 60 28

Fermé le dimanche et le lundi



Melenig

**Cuisine maison, produits frais
et locaux**

47 Rue Saint-James,
56130, La Roche-Bernard
02 99 08 90 16

Fermé le dimanche soir et le lundi

Pour nous joindre :

MYLÈNE

Domaine du Kelenn
3, le Ballo - 56220 Caden

bienvenue@domainedukelenn.com

+33 6 62 76 96 80



Suivez-nous !



DOMAINE DU KELENN



DOMAINE DU KELENN_MORBIHAN